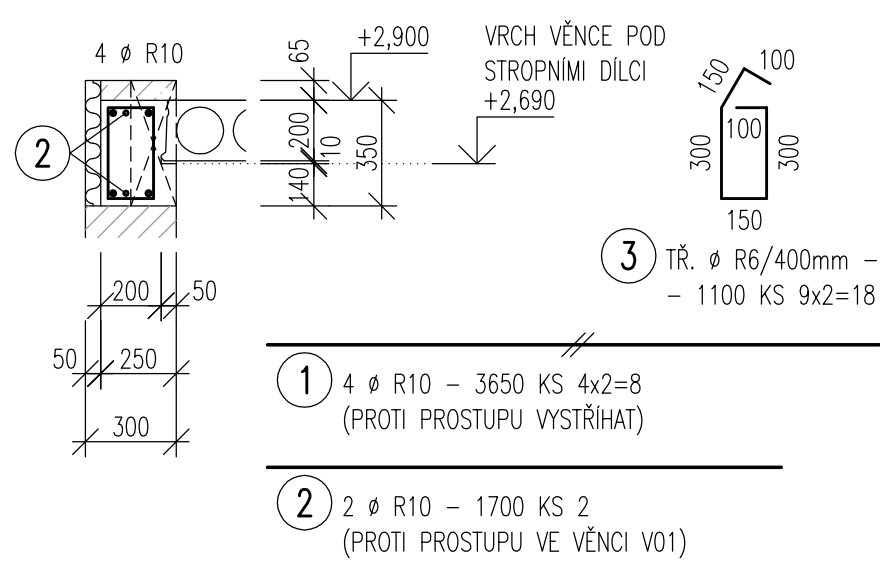
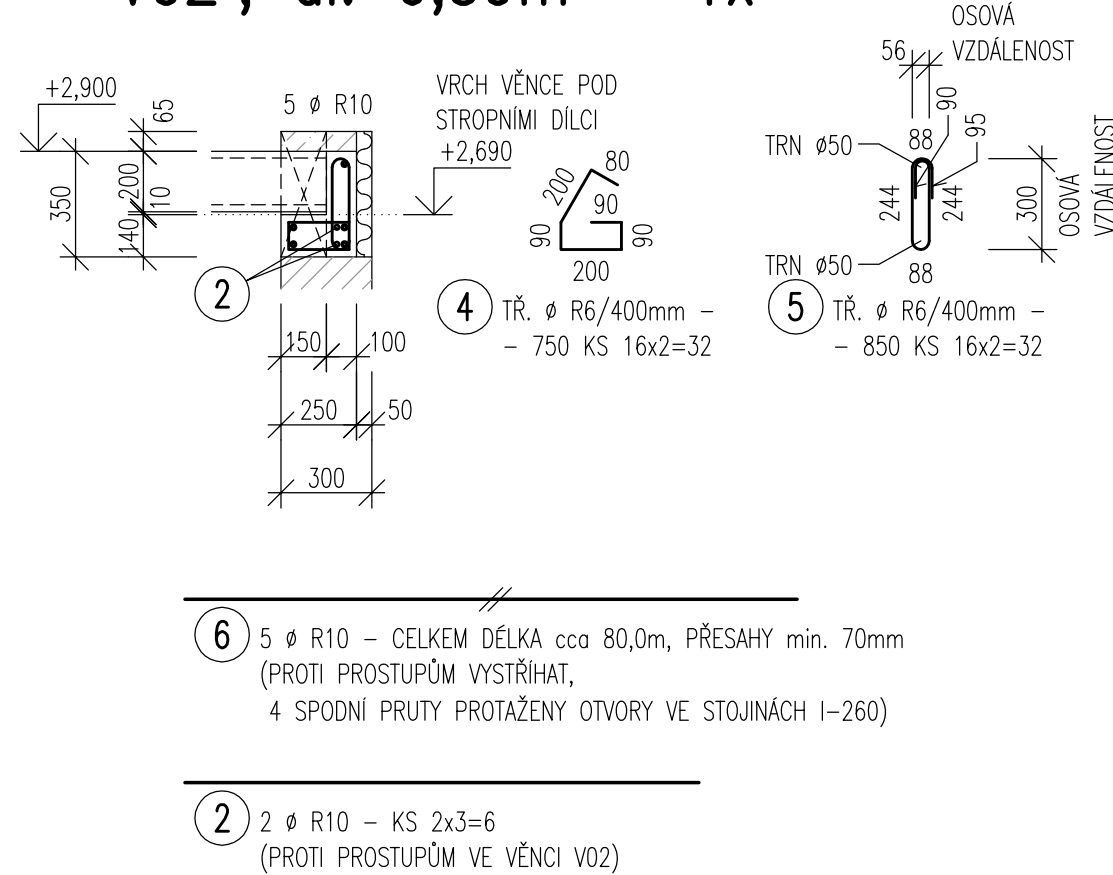


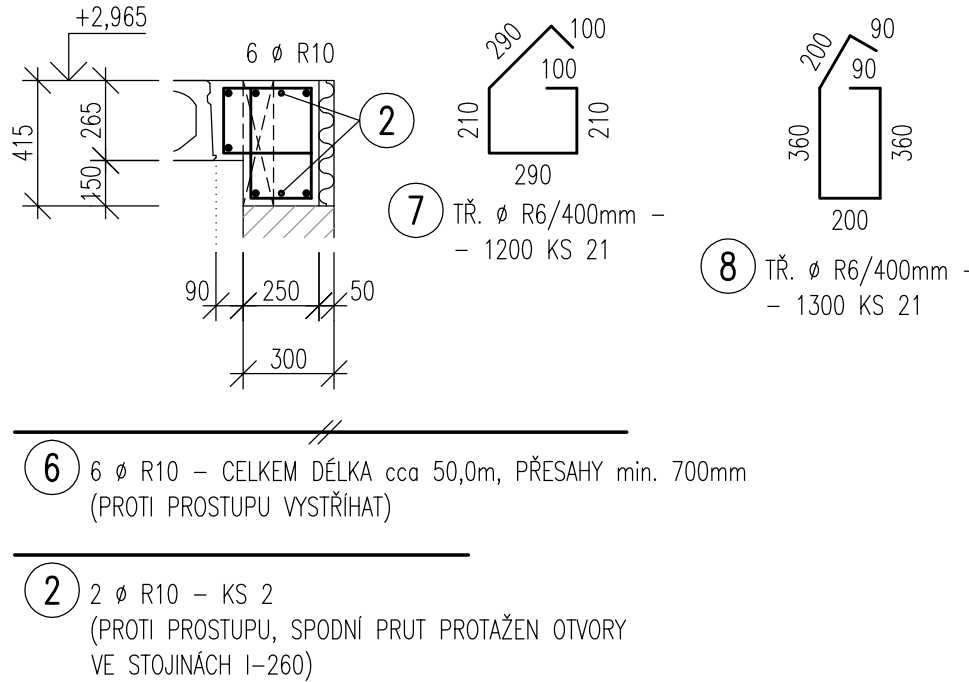
V01, dl. 3,70m – 1x
V01', dl. 3,70m – 1x



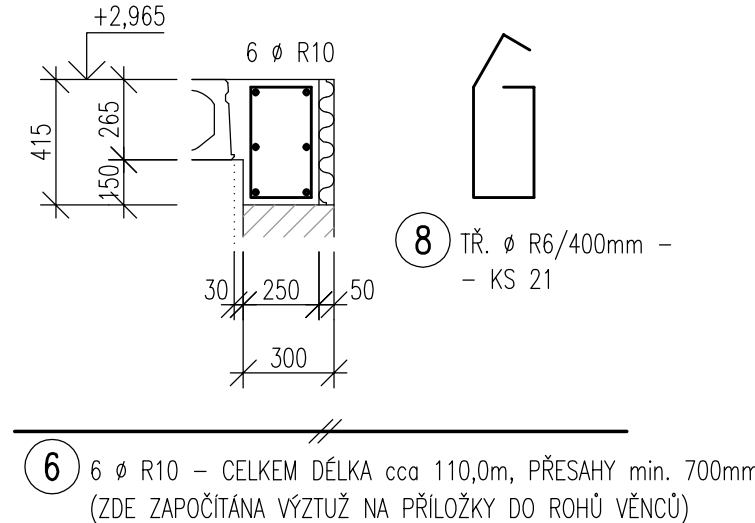
V02, dl. 6,435m – 1x
V02', dl. 6,39m – 1x



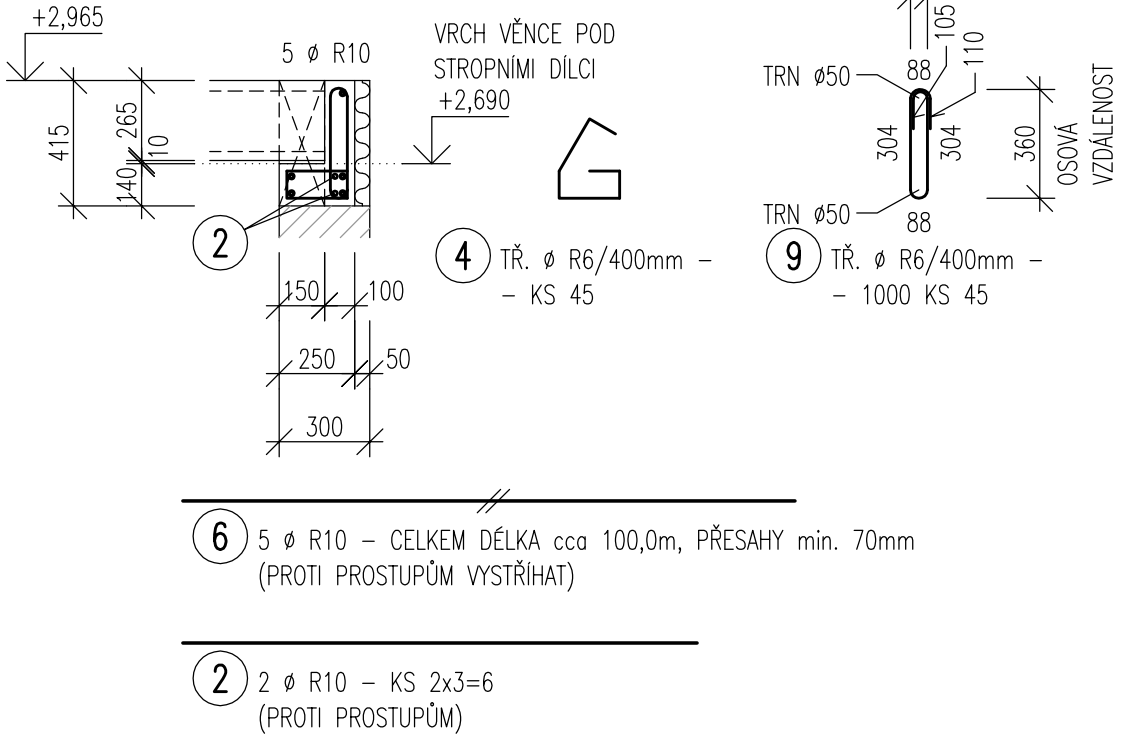
V03, dl. 8,07m – 1x



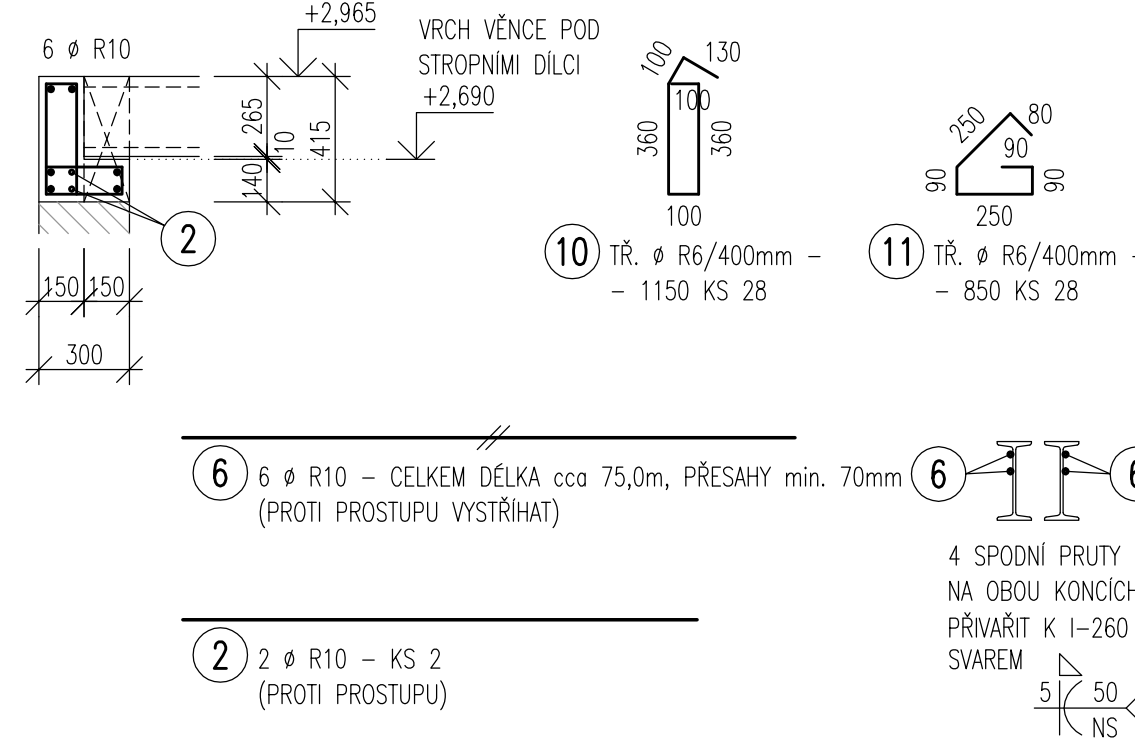
V04, dl. 8,07m – 1x



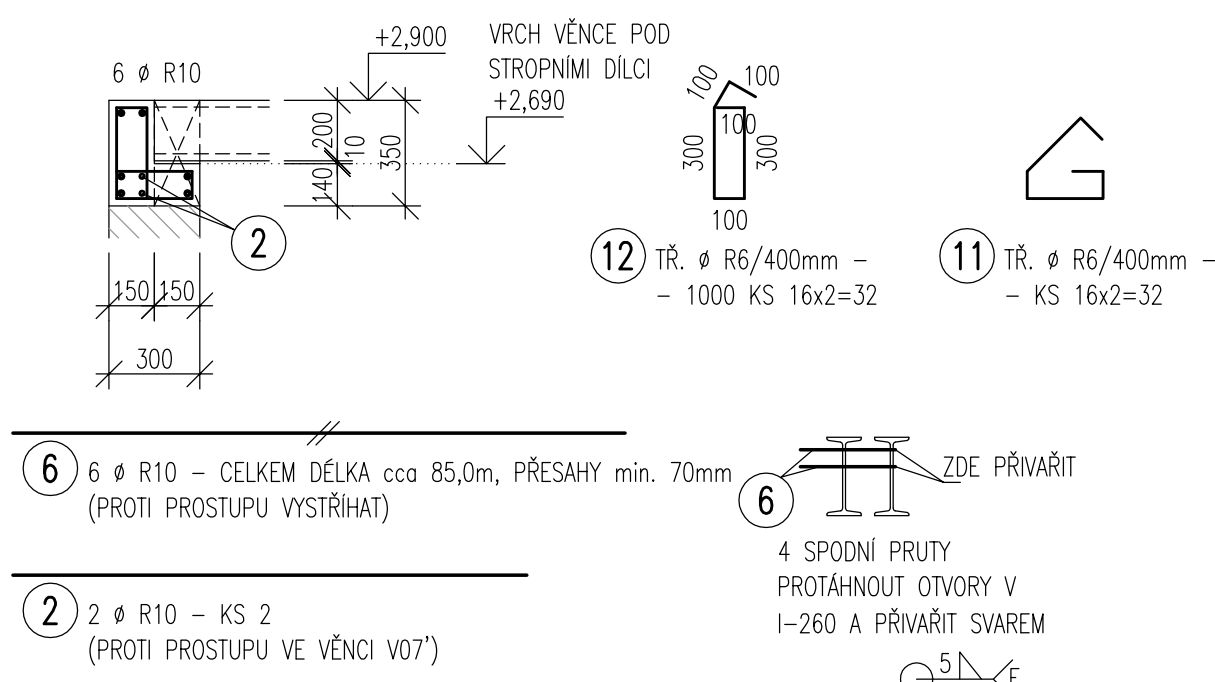
V05, dl. 18,25m – 1x



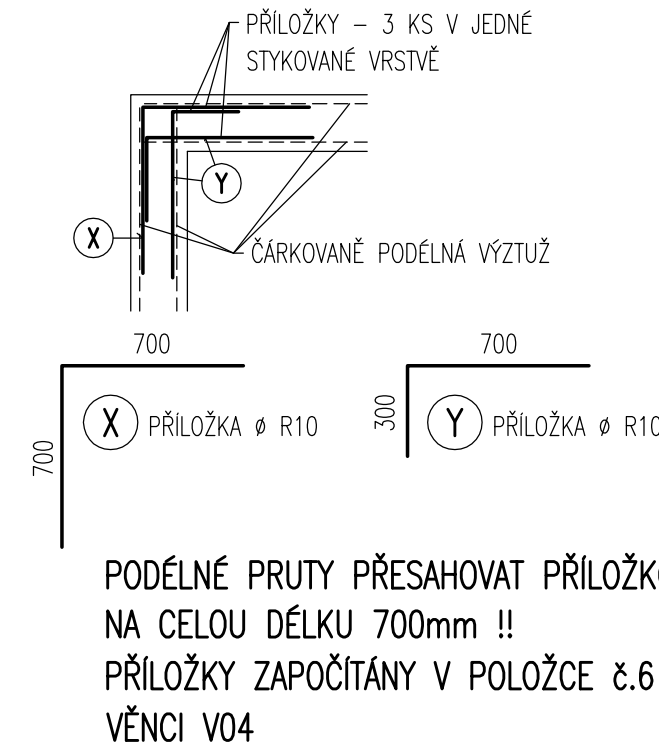
V06, dl. 11,45m – 1x



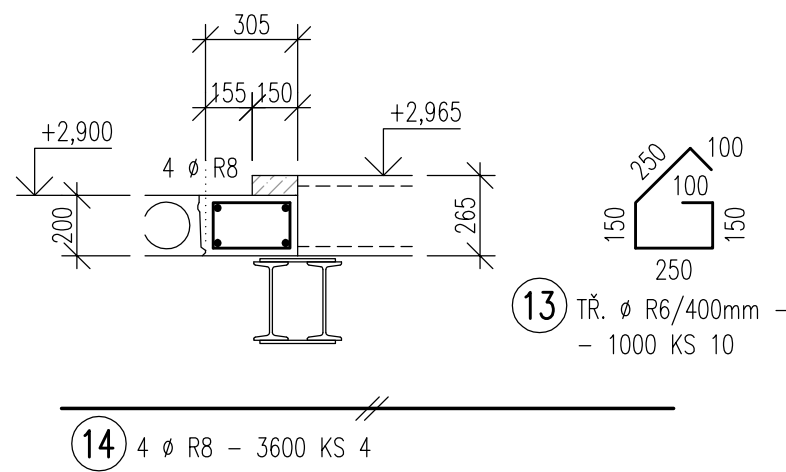
V07, dl. 6,285m – 1x
V07', dl. 6,24m – 1x



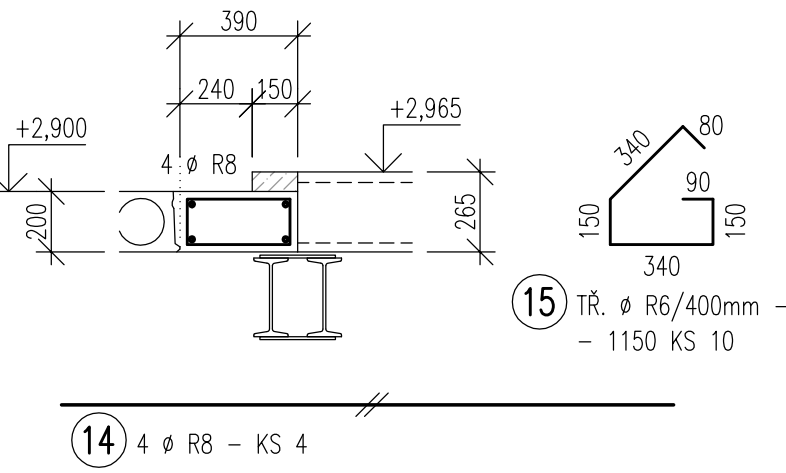
PŮDORYSNÉ SCHÉMA PROVÁZÁNÍ
PODÉLNÉ VÝZTUŽE VĚNCŮ V ROZÍCH



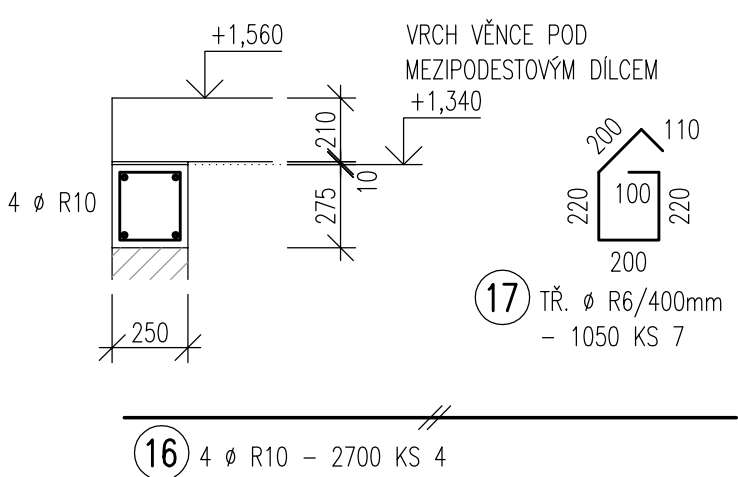
DB01, dl. 3,15m – 1x



DB02, dl. 3,15m – 1x



V08, dl. 2,765m – 1x



POZNÁMKA:
• CELKOVÉ DÉLKY PRUTŮ VE VÝPISU JSOU STŘÁŽNÉ DÉLKY.
• ROZMĚRY UVAŽOVANÉ V ROZKRESLENÍ VÝZTUŽE JSOU VZTAŽENÉ K OSE PRUTU.
• POLOHMÉRY OBLOUKŮ V ROZKRESLENÍ VÝZTUŽE JSOU VZTAŽENY K OSE PRUTU.
• NENÍ-LI U OHYBU PRUTU VYZNAČENÝ POLOMÉR, PROVEDETE OHYB S MINIMÁLNÍM VNITŘNÍM PRŮMĚREM ZAKRVENÍ PODLE OBRÁZKU.

BETON ČSN EN 206
C 20/25 - XC1 - CI 0,4 - Dmax 16 - S3
OCEL B500B(10505-R)
ELEKTRODY E44.83, E-B 121, OK 48.00
KRYTÍ TRMÍNKŮ 20mm

0	30.11.2014	DPS
ZMĚNA	DATUM	PŘEDMĚT ZMĚNY
AUTODESK, INC.:		
ZODPOVĚDNÝ PROJEKTANT	VYPRACOVAL	KONTROLOVAL
STAVEBNÍ ČÁST	STATIKA	STATIKA
ING. MICHAL FENYK	ING. E. FJUTERA	ING. E. FJUTERA
INVESTOR :	JK MONT s.r.o.	
REKONSTRUKCE BÝVALÉHO KRAVINA NA VÝROBNÍ PROSTORY FIRMY JK MONT LHOTA POD PŘELOUČÍ		
VĚNCE A DOBETONÁVKY 1.NP - VÝZTUŽ		
PROJ.STUPĚŇ	DPS	
DATUM	11.2014	
FORMÁT	A4	5
MĚŘÍTKO	PŘÍLOHA	
	1:25	D.1.14-ST.09